



PORTUGAL
INOVAÇÃO SOCIAL

Iniciativa Portugal Inovação Social

**Novos programas de financiamento da inovação social no
Portugal2020**

Santa Casa da Misericórdia de Santarém

28 Maio 2015

Tema

PORTUGAL 2020

Objetivos do Portugal 2020

Estímulo à produção de bens e serviços transacionáveis e à internacionalização da economia

Reforço da transição para uma economia com baixas emissões de carbono

Reforço do investimento na educação e formação

Reforço da integração das pessoas em risco de pobreza e do combate à exclusão social

Reforço da capacidade de gerar valor acrescentado pelo setor agroflorestal

Apoio ao Programa da reforma do Estado

25.632.043.983 €

Total de Fundos de Estruturais UE (FEEI) para Portugal

≈ 42%

Fundo Social Europeu

Portugal 2020

(2014-2020)

Inclusão Social e Emprego

domínio de intervenção reforçado no Portugal 2020

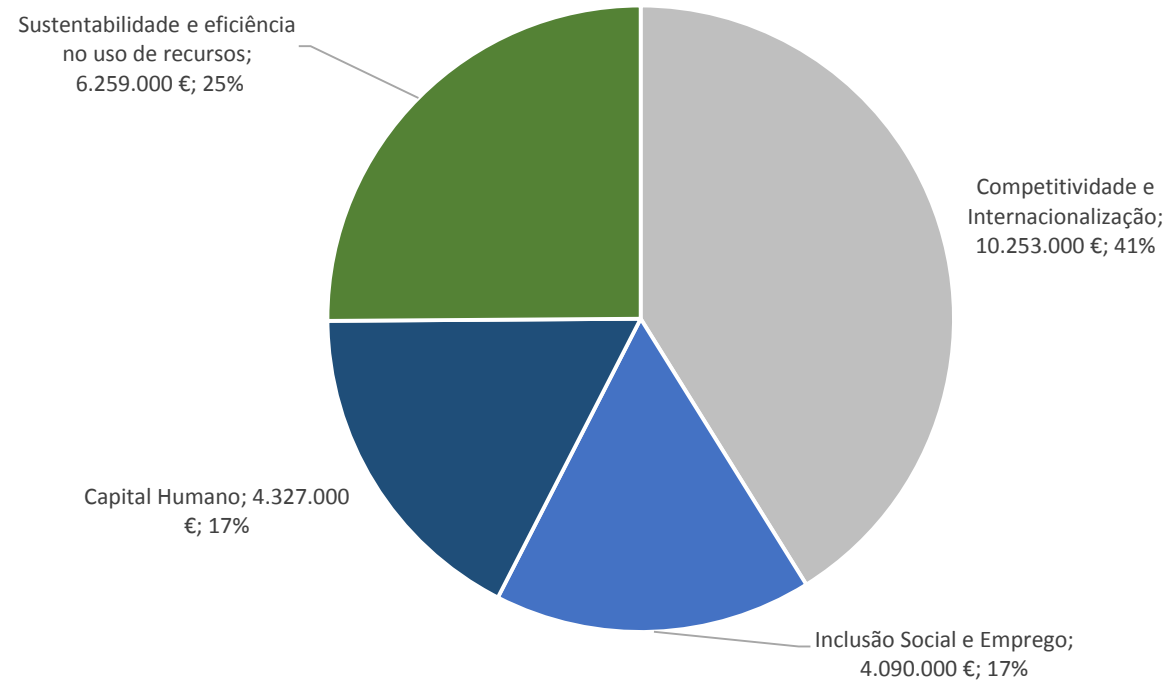
Princípios

Orientação para resultados

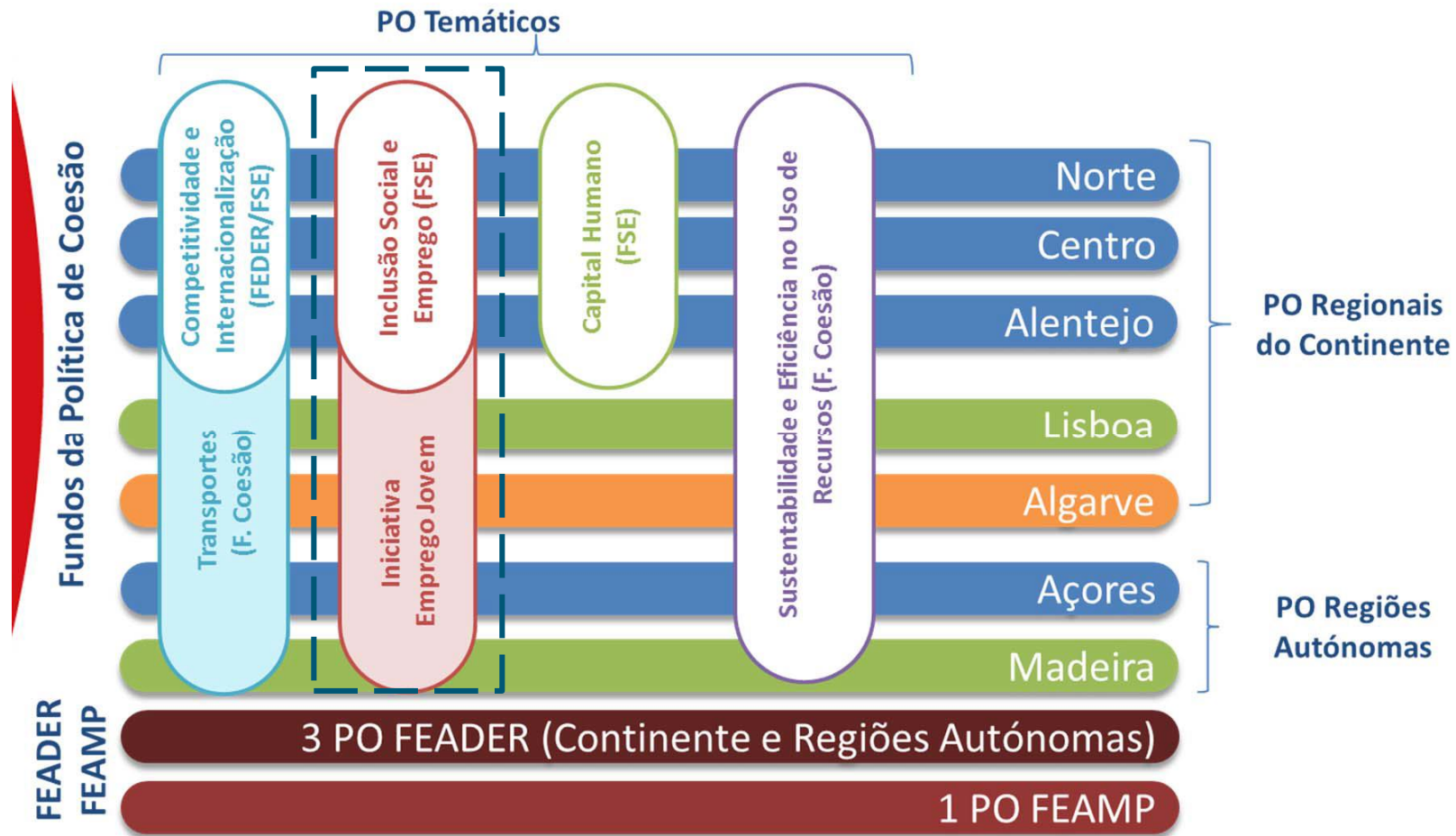
Accountability

Sustentabilidade financeira dos investimentos

Foco Temático do Portugal2020



Estrutura Operacional do Portugal2020



Promover a inclusão social e combater a pobreza

Objetivos Específicos

Promover o desenvolvimento das competências socioprofissionais, pessoais, sociais e básicas de grupos potencialmente mais vulneráveis, potenciando a sua empregabilidade

Promover a igualdade de oportunidades e de género, o diálogo intercultural, a inclusão de comunidades marginalizadas e o combate às discriminações

Alargar a oferta de serviços sociais e de saúde, fazendo face às necessidades emergentes



Promover o empreendedorismo e a inovação social, melhorando a capacidade de resposta das organizações da economia social

Reforçar a abordagem da coesão e da intervenção social

Combate à discriminação

Infraestruturas sociais e de saúde

Envelhecimento saudável e ativo

Mobilidade laboral

Estratégias de Desenvolvimento Local de Base
Comunitária (DLBC)

Auto-emprego

Igualdade de género

Inclusão ativa

Empreendedorismo Social & Inovação Social Portugal Inovação Social



Uma iniciativa para o Empreendedorismo e Inovação Social integrada no domínio Inclusão Social e Emprego

Inclusão Social e Emprego

Adaptação de trabalhadores e empresas à mudança

Integração de comunidades marginalizadas

Reforço da empregabilidade

Conciliação trabalho e vida privada

Regeneração física, económica e social de comunidades
desfavorecidas em áreas rurais e urbanas

Serviços sociais e de saúde acessíveis,
sustentáveis e de qualidade

Integração sustentável de jovens, em particular no mercado de trabalho

Tema

Iniciativa
Portugal Inovação Social

A Portugal Inovação Social

- Iniciativa transversal no âmbito do próximo ciclo de fundos europeus Portugal2020 (RCM nº 73-A/2014);
- Dinamizar o eco-sistema de inovação e empreendedorismo social através da promoção de um mercado de investimento social, trazendo mais atores e capital para financiar a inovação na economia social;
- Mobiliza cerca de 150M € de fundos comunitários até 2020 (PO ISE, PO CH, POs Regionais), em complemento e reforço de outros programas de financiamento.

Como vai funcionar a Portugal Inovação Social?

- Foco: capacitação e financiamento de iniciativas de inovação e empreendedorismo social (IIES) com elevado potencial de impacto (iniciativas já existentes ou de maior ambição)
- Lógica “Grossista” – atuar através de entidades intermediárias próximas do terreno (investidores sociais – trazer novos atores e reforçar fundos alocados ao setor)
- Gerida por Estrutura de Missão (EMPIS) liderada por Comissão Diretiva (Filipe Santos, Teresa Bomba, Carla Pedro) que reporta à PCM
- Dinamização de Polos Regionais de Inovação Social (ativador de Eco-sistema para cada região, articulando com os principais atores regionais)

Programas de Financiamento

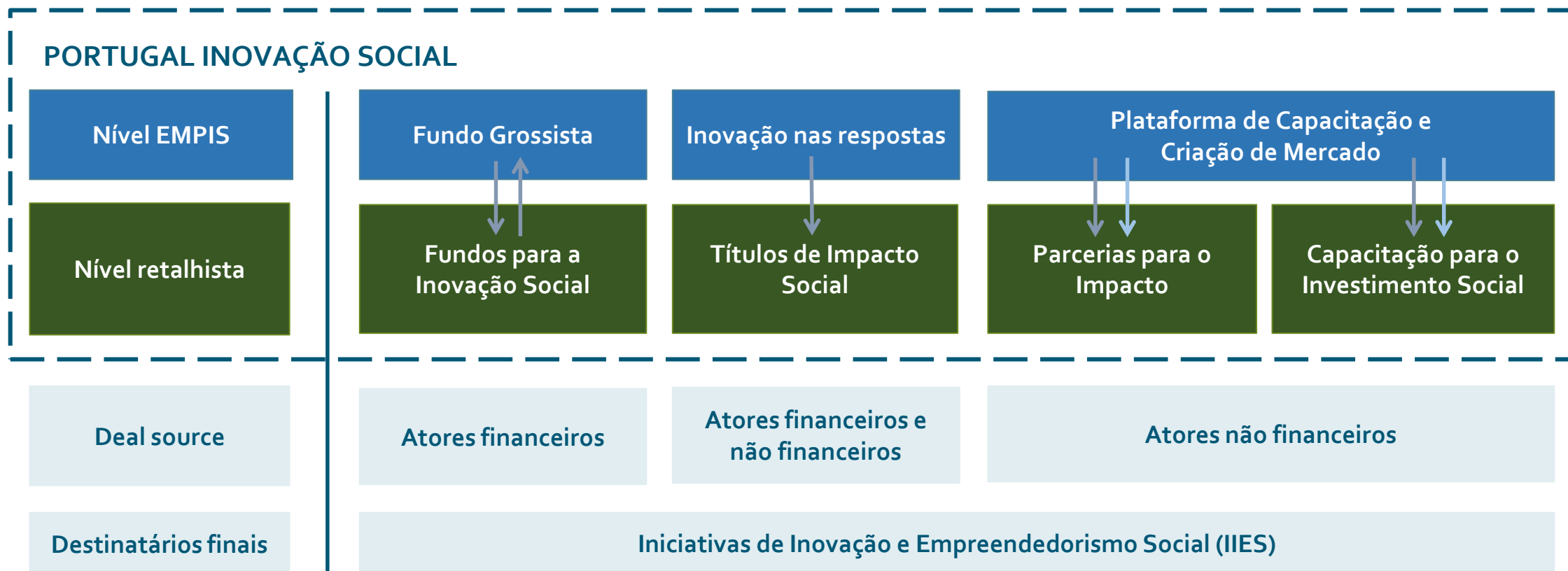
Capacitação para
Investimento
Social

Parcerias para o
Impacto

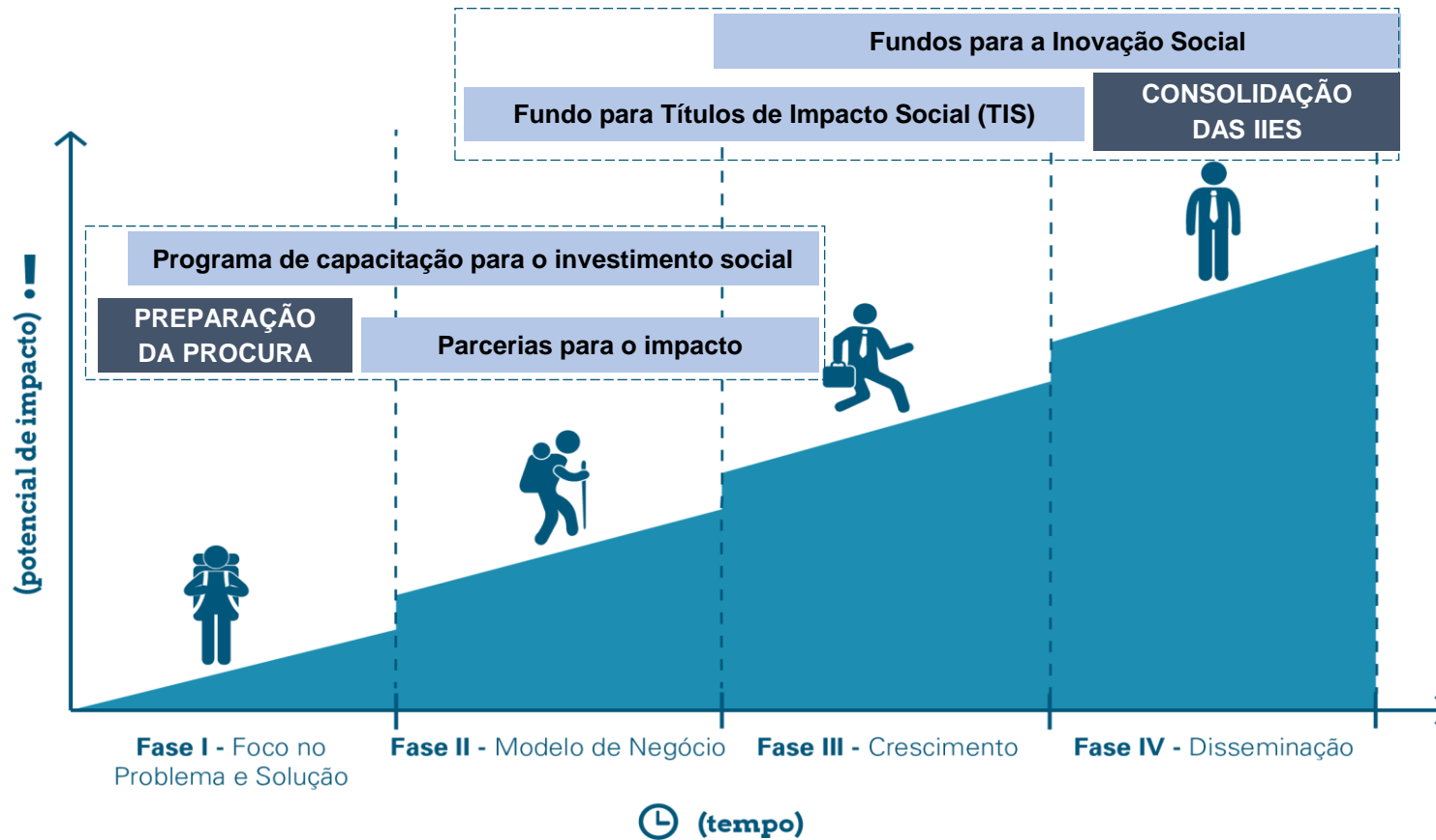
Títulos de
Impacto Social

Fundos para a
Inovação Social

Programas de financiamento



Financiamento adaptado ao ciclo de vida de cada IIES



1. Capacitação para o Investimento Social

- Para iniciativas/organizações sociais com elevado potencial de impacto mas que tenham fragilidades de gestão, qualidade e desempenho, planeamento e/ou validação
- Que tenham apoio de entidade que assuma o papel de investidor social / filantropia de impacto (ex: Fundação, Empresa via CSR, OES com maior dimensão e base de capital) para:
 - Realizar diagnóstico de falhas e propor plano de capacitação com indicação de prestadores de serviço mais adequados
 - Manifestar interesse em apoiar o projeto numa lógica de filantropia de impacto (médio prazo, capital + capacitação, mentoria e medição)
- Iniciativa candidata-se para realizar plano de capacitação podendo receber financiamento até 50,000 euros

2. Parcerias para o Impacto

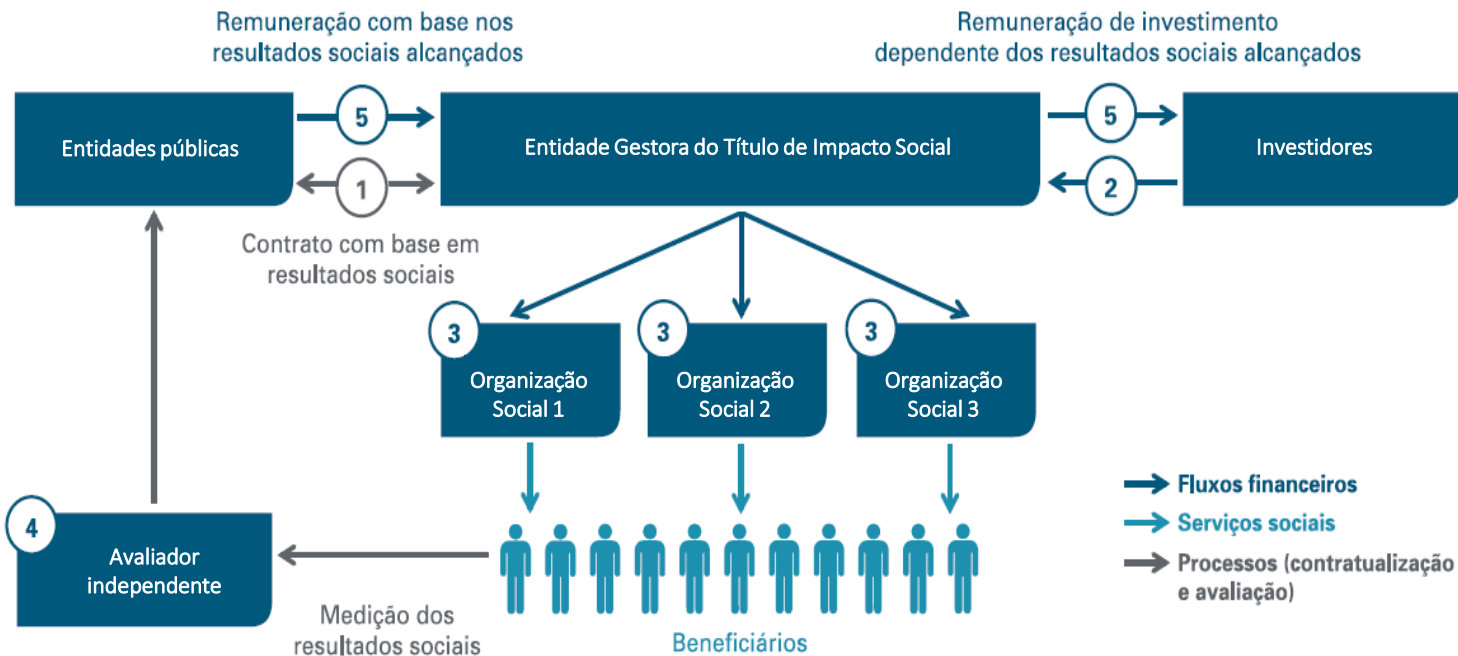
- Identificar iniciativas com elevado potencial de impacto que encontrem apoio de investidores sociais numa lógica de filantropia de impacto (*venture philanthropy*)
- Investidores que se comprometam a financiar (sós ou em parceria) plano de negócios sociais (estabelecimento/crescimento/disseminação) proposto pela iniciativa
- Iniciativa (ou Parceria) candidata-se para implementar o plano de negócios e o custos elegíveis desse plano são partilhado entre o investidor social e o Portugal2020 (50/50).

3. Títulos de Impacto Social (TIS)

- Financiar intervenções sociais de elevado potencial e impacto mensurável, recebendo 100% do financiamento uma vez validados os resultados (pagamento por resultados)
- Os Títulos de Impacto Social catalisam ciclos positivos no financiamento público de serviços sociais, promovem inovação e melhoram os resultados dos beneficiários.
- Os Títulos de Impacto Social desbloqueiam capital para investir em prevenção.



3. Títulos de Impacto Social (TIS)



- Os Títulos de Impacto Social (TIS) mobilizam capital privado para investir em organizações e empreendedores sociais que demonstrem impacto social e potencial retorno financeiro.
- O TIS é um mecanismo financeiro no qual a EMPIS celebra um contrato com investidores sociais, com base em resultados sociais específicos (1).
- Com base nesse contrato, os investidores financiam um serviço a médio prazo (2).
- Este serviço é implementado por organizações sociais e pretende melhorar os resultados sociais de um determinado problema (3).
- Se esses resultados sociais forem alcançados (4) a EMPIS remunera os investidores, com a devolução do seu investimento social (5).
- Caso os resultados sociais não sejam alcançados, conforme um nível pré-estabelecido no contrato, a EMPIS não paga aos investidores, os quais assumem o risco de perder o seu investimento.

4. Fundos para a Inovação Social

Incentivar a criação de fundos retalhistas de investimento social por bancos ou outros investidores com equipas profissionais e dedicadas (lógica reembolsável via crédito ou modelos de quasi-capital) e cofinanciar operações que estes fundos realizem.

Um parceiro dedicado à promoção da inovação social e reforço da economia social

- Realizar parcerias e promover projetos âncora para a promoção do ecossistema de inovação e empreendedorismo social nacional e regional (incubadoras, aceleradoras, mapeamentos, prémios, certificações)
- Dinamizar o ecossistema de apoio e financiamento, promovendo o aparecimento de novos intermediários e atraindo mais capital para ser alocado à Economia Social e criar mais impacto
- Melhorar dados de desempenho, métricas comparáveis e base de evidência do impacto de intervenções sociais, que poderá servir para melhorar políticas públicas na área social



PORTUGAL
INOVAÇÃO SOCIAL

Iniciativa Portugal Inovação Social

**Novos programas de financiamento da inovação social no
Portugal2020**

Santa Casa da Misericórdia de Santarém

28 Maio 2015